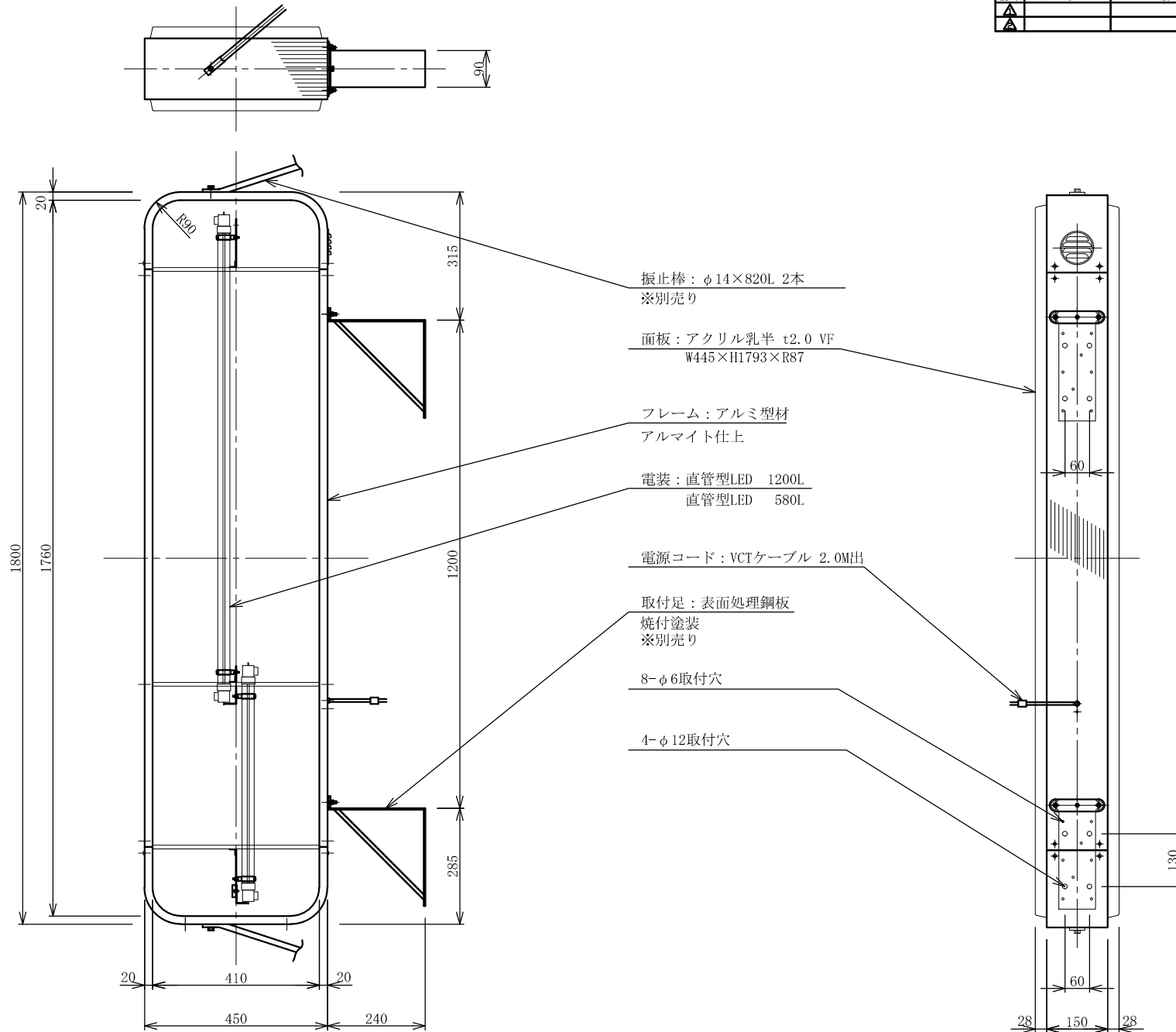


記号	年月日	訂正内容	訂正者
△			
△			



振止棒：φ14×820L 2本
※別売り

面板：アクリル乳半 t2.0 VF
W445×H1793×R87

フレーム：アルミ型材
アルマイト仕上

電装：直管型LED 1200L
直管型LED 580L

電源コード：VCTケーブル 2.0M出

取付足：表面処理鋼板
焼付塗装
※別売り

8-φ6取付穴

4-φ12取付穴

TITLE	SCALE	DATE	承認	検図	製図	図番	三和サインワークス株式会社
三和規格 突出しサイン<LED>	1:10 (A3)	2020. 11. 1				LLT2151-0	
156 角丸アルミLED <No. LLT21-51>							